

**KOMATSU**

# CX50

3.5 / 4.0  
4.5 / 5.0 ton

## Serisi



**KOMATSU FORKLIFT**



# Komatsu'nun Yenilikçi Teknolojileriyle "Toplam İşletim Maliyetlerini Düşürün"

Gelişmiş motor teknolojileri ve Komatsu'nun eşsiz hidrolik sistemi sayesinde, yeni CX50 serisi toplam işletim maliyetlerinde kayda değer bir azalmayı yakalar ve bu da üstün çalışma performansı ve verimliliği mümkün kılar. Komatsu'nun yenilikçi forkliftleri geleneksel forklift konseptine bir meydan okumadır.

## Dizel Motorlu Forkliftler

Optimum motor düşük yakıt tüketimi ve yüksek performansı yakalar.

## LPG Motorlu Forkliftler

3 yollu katalitik sistem ve tam elektronik kontrollü motor en son eksoz emisyon değerlerini karşılar.

SADECE  
KOMATSU'DA  
MEVCUTTUR

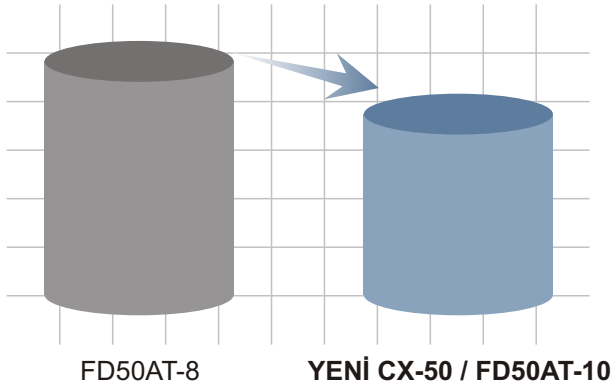
## Komatsu'nun Hidrolik Sistemi ve Yeni Dizel Motoru Yakıt Tüketimini Azaltır

Motora gelen yükü azaltmak ve hidrolik kaybını en aza indirmek için, yeni CX50 serisi Komatsu iş makineleri tarafından yıllarca kullanılıp test edilmiş olan CLSS hidrolik sistem teknolojisi ile donatılmıştır. Kompakt 3.3 lt motor üstün performans sağlarken bir önceki FD50AT-8 modeline göre yaklaşık %20 daha az yakıt tüketir.

## "CLSS" Düşük Yakıt Tüketimi ve Yüksek Verimlilik Sağlar

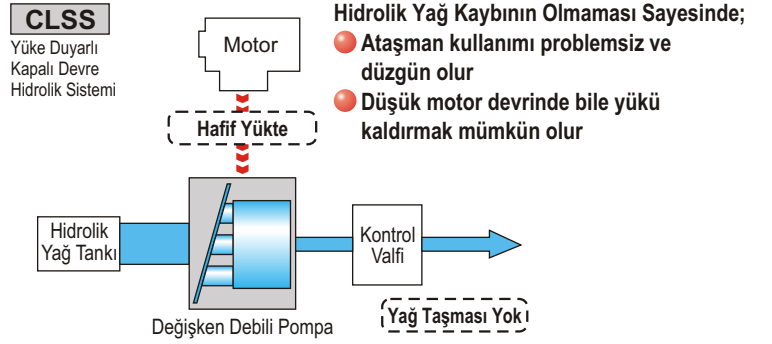
Hidrolik yük otomatik olarak tespit edilir ve değişken debili hidrolik pompadan yalnızca yeterli miktarda yağ sisteme pompalanır. Bu sistem sayesinde hidrolik sistemdeki yağ kayıpları önlenir ve motordan çekilen güç azalır.

Yakıt Tüketimi %20 Daha Az



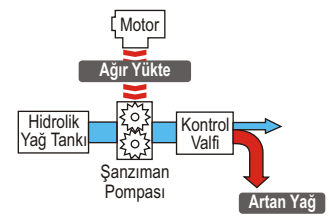
\*\* Komatsu tarafından test edilerek bulunan değerlerdir. Sonuçlar kullanım şartlarına göre değişiklik gösterebilir.

**CLSS**  
Yüke Duyarlı  
Kapalı Devre  
Hidrolik Sistemi



Önceki Hidrolik Sistemde;

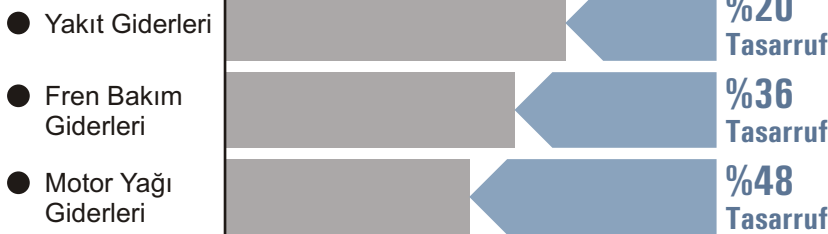
Dişli pompadan sürekli olarak sabit miktarda yağ pompalanır ve artan yağ hidrolik tanka geri döner. Bu da motordan çekilen gücü artırır.



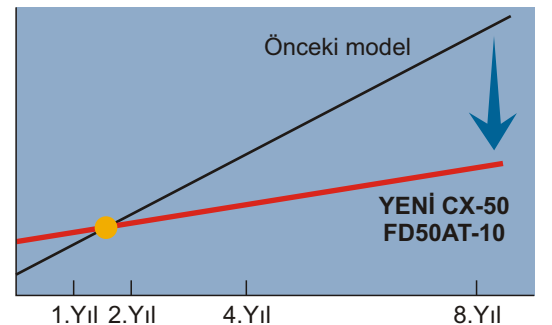
## Azaltılmış Toplam İşletim Maliyetleri (Dizel)

Kapalı devre yağlı tip fren sistemi, düzenli periyodik bakım ve yağ değişimleri yapılmak kaydıyla yaklaşık 10.000 saat mükemmel fren performansı sunar. Bu sayede eski tip fren sistemlerindeki gibi sık sık fren balatası değiştirmek gibi problemler yaşanmaz. Motor yağı değişim periyodu arttırılarak 300 saate çıkartılarak, yağ tüketim maliyeti azaltılmıştır. Azalan bakım maliyetleri ve elde edilen yakıt tasarrufu sayesinde 8 yıllık bir kullanım sonucunda toplam operasyon maliyetlerinde %14'ün üzerinde bir tasarruf elde edilmektedir.

### Kullanım Gideri



### Toplam İşletim Gideri



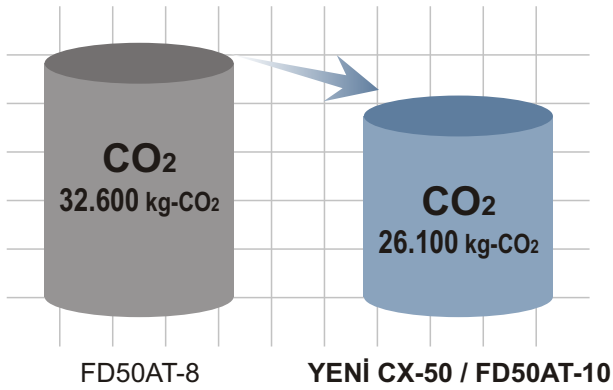
\*\* Komatsu test verisidir. Mukayeseler FD50AT-8 modeli ile yapılmıştır. Günde 5 saatlik çalışma öngörülmüştür. Ayda 25 günden yılda 1500 saatlik çalışmaya göre hesaplanmıştır. Bakım aralıkları üreticinin tavsiyeleri doğrultusunda yapılmaktadır. Maliyet hesaplamaları Japonya piyasa fiyatlarına göre hesaplanmıştır. Sonuçlar şartlara göre değişiklik gösterebilir.

Toplam İşletim  
Gideri %14  
Daha Az

## İleri Teknoloji Sayesinde Düşük CO<sub>2</sub> Değerleri (Dizel)

Dizel modellerde yüksek verimlilik sağlayan CLSS sistemi ile kombine çalışan Komatsu SAA4D95LE-5-A motor bulunmaktadır. Bu sistem sayesinde yıllık CO<sub>2</sub> emisyon değerinde yaklaşık 6.5 tonluk bir azalma sağlanmış olur.

Yıllık CO<sub>2</sub> Yayılımında  
**6.5 Ton Azalma**



\*\* Komatsu test verisidir. FD50AT-8 modeli ile mukayese edilmiştir. CO<sub>2</sub> değerleri Japonya'nın METI ve MLIT demeklerince verilmiştir. Sonuçlar çalışma ortam ve şartlarına göre değişiklik gösterebilir.

### Gelişmiş Dizel Motor En Son Emisyon Değerlerini Karşılıyor

Aşırı yanmanın azaltılması, birbirleriyle kombine teknolojiler olan yüksek basınçlı Common-rail sistem, elektronik kontrol sistemi, yeni yanma sistemi, hava soğutma sistemleri sayesinde düşük yakıt tüketimi ve düşük çevre kirliliği mümkün hale gelmiştir.

EPA Tier3 / EU STAGE IIIA Emisyon Değerlerine Uygundur.

**ecot3**  
ekoloji & ekonomi - teknoloji 3

### SAA4D95LE-5-A

Silindir Hacmi:

**3.260 cm<sup>3</sup>**

Güç:

**59.7 Kw @ 2.400 rpm**

Maksimum Tork:

**321 Nm @ 1.600 rpm**



# Her türlü kullanımda tatmin edici "Verimlilik" ve "Dayanıklılık"

## Sağlam Yapılı Yağlı Tip Fren Sistemi En Sert Koşullar İçin Tasarlanmıştır

SADECE  
KOMATSU'DA  
MEVCUTTUR

Yağlı tip diskler tozun içeri girmesini önlemek için yağ ile kaplıdır. Bu sebeple sağlam, aşınmadan uzun kullanım sağlayan ve su geçirmeyen bir yapıdadırlar. Düzgün ve stabil frenleme "verimlilik" ve "dayanıklılık" sağlamaktadır.



### Soğutma Sistemi Frenleme Stabilesini Arttırır

Yağlı tip fren sistemi içerisindeki yağ, fren yağ soğutucusuna gider. Bu mekanizma ağır çalışma şartlarında stabil frenleme sağlar ve artan sıcaklığın frenleme gücüne olumsuz etki yapmasına engel olur.

### Yastık Valfi Frenleme Hissini Arttırır

Komatsu'nun eşsiz yastık valfi kontrollü bir fren gücü uygulayarak fren pedalının uygulanan frenleme hareketine çok konforlu bir tepki vermesini sağlar. Fren yapmak hiç bu kadar konforlu olmamıştı.

### Sürekli düzgün frenleme

### Fren balatalarının aşırı ısınmasına engel olunur

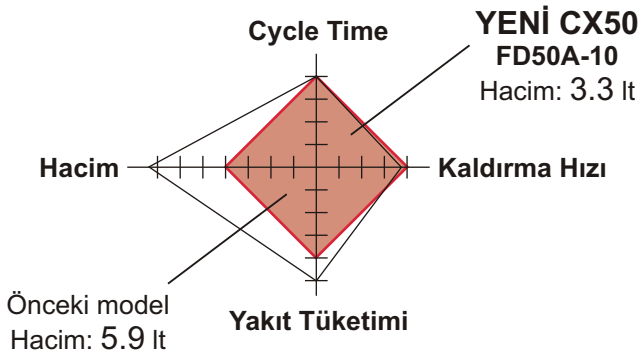
### Frenleme esnasında sert duruşlar yaşanmaz

### Bakım maliyetleri düşüktür

## First-class Verimliliğe Ulaşıldı

Dizel modeller yüksek verimlilik ve en iyi çalışma tur zamanını gerçekleştirmek amacıyla gelişmiş CLSS hidrolik sistemine sahip 3.3 litre dizel motorla donatılmıştır.

- Yeni CX50 serisi bir önceki CX50 serisi ile aynı verimliliği sağlamaktadır.



- Kaldırma Hızı (Yüklü)**  
Dizel Motor  
FD50AT-10  
**470 mm/s**
- Yürüyüş Hızı (Yüksüz)**  
Dizel Motor  
FD50AT-10  
**25 km/h**

### CLSS Düşük Motor Devirlerinde Kaldırmayı Mümkün Kılıyor

CLSS sayesinde motor devrini yükseltmeden yüklemeleri kolayca yaparsınız.

Düşük motor devirlerinde aşağıdaki hareketleri yapmak mümkündür:

- Çatal yükseklik ayarı
- İşe başlamadan önceki çatal yukarı tilt hareketi
- Hassas sidseshift ayarı

CLSS'nin mümkün kıldığı avantajlar:

- Hidrolik hareketler esnasında forkliftin güvenli sürüşü
- Ataşmanlı uygulamalarda yüksek verimlilik
- %20'ye kadar yakıt tasarrufu

### Full Hidrostatik Dönüş Manevra Kabiliyeti

Full Hidrostatik Dönüş Mekanizması, küçük çaplı direksiyon simidi ile beraber hem ileri hem de geri sürüşlerde tam bir stabilite sağlar. Bu sistem sayesinde operatör kargoyu dar yerlerde bile rahatlıkla alıp istifleyebilir.



## Mükemmel Sağlamlık

**Yüksek Dayanım Gücüne Sahip Sağlam Yapı**  
Sağlam yapılı asansör, şase, ön ve arka aks, ağır çalışma koşullarında bile hissedebileceğiniz bir sağlamlık sunar.

### [Asansör]

Mükemmel sağlamlık için ağır ray profili

### [Şase]

Arka ağırlığın bağlı olduğu bölgede artırılmış sağlamlık

### [Ön Aks]

Komatsu lastik tekerlekli yükleyicilerin kendini ispat etmiş ön aks dizaynı uygulanmıştır

### [Arka Aks]

Hidrolik dönüş silindirlerinin dayanıklılığı artırılmıştır

## Hidrolik ve Elektrik Sistemlerinde Geliştirilmiş Dayanıklılık

Ana hidrolik boru bağlantı noktaları o-ring'lerle kaplanarak güçlendirilmiştir. Suya ve toza karşı yüksek direnç göstermesi için tüm sistem kontrol ünitelerinde su geçirmez bağlantı parçaları kullanılmıştır. Hidrolik ve elektrik iletim sistemleri birbirinden ayrı ve bağımsız olarak yapılandırılmıştır. Bu sayede daha dayanıklı ve servis açısından daha kolay bir bakım imkanı sağlanmaktadır.

## Motor Performansını En Üst Düzeyde Tutmak İçin Motor Koruma

Elektronik motor kontrolleri, motor koruma sisteminin performansını sürekli kontrol eder. Bu sayede motor fonksiyonları hatasız çalışır.

### ● Arıza Teşhis:

Motor arızaları otomatik tespit edilir ve alarm ışığı yanıp söner.

### ● Aşırı Isınmayı Engelleme:

Soğutucu sıcaklığı yüksek ise motor gücü ve devri düşürülür.

### ● Otomatik Motor Isıtma:

Dış sıcaklığın düşük olduğu durumlarda motor devri artırılarak motorun ısınması kolaylaştırılır.

### ● Otomatik Hava Ön Isıtma:

Motor dış ortamın soğuk olduğu durumlarda otomatik olarak ön ısıtma yapar.



## Kompakt 5.0 Ton Model

Kompakt 5 ton modelin boyu daha kısadır ve gücünü ve hızını muhafaza edip seri hareketler yaparak sürekli yüksek kapasitede çalışmaya uygundur.



Yükseklik: 2250 mm

Uzunluk: 4405 mm

# Güvenlik ve Konfor İçin Gelişmiş Dizayn

## Etkin Güvenlik Mekanizması

### Operatörü Hisseden Sistem

Operatörün varlığını hissedilen sistem kaldırma ve yürüyüş kilitleme fonksiyonlarını içine alır. Bu fonksiyon, operatörün koltuğa düzgün oturmadığı durumlarda, kaldırma ve yürüyüş fonksiyonlarını kilitleyen bir güvenlik mekanizmasıdır. Yürüyüş esnasında operatör koltuğundan kalktığı anda alarm çalmaya başlar.

- \* Yürüyüş kilitleme fonksiyonu sadece çekiş gücünü etkisiz hale getirir, fren uygulamaz.
- \* Operatörün Varlığını Hisseden Sistem ISO3691-1 uyumludur.



### Park Freni Alarmı



Hatalı kullanımı önleyen çift kademeli park freni

### Geniş Açılı Dikiz Aynası Mükemmel Geri Görüş Sağlar



### Ani Çalıştırmayı Engellemek İçin Neutral Emniyet Fonksiyonu



İleri geri kolu nötr pozisyondayken motor çalıştırılmaz

### ISO Onaylı Operatör Kafesi Yüksek Koruma Özelliği Sağlar.

Güvenlik Mekanizması  
Frene Basılmadan  
Motorun Çalıştırılmasına  
Engel Olur.

## Güvenli Kontrol Mekanizmaları Operatörün Çalışma Verimini Arttırır

### Minimum Hareket İle Güvenli Levye



Elektrikli F/R levyesiyle parmak ucuyla kullanım



Ele en iyi oturan kontrol levyeleri

### Daha Küçük Direksiyon Simidi Daha Geniş Ön Görüş

Küçük direksiyon simidi kullanımı ve ön göğüsün yeni dizaynı sayesinde çatalın başlangıç noktası daha rahat görülebilir olmuş ve bu sayede kaldırma operasyonları daha kolay hale gelmiştir.

Direksiyon simidi çapı: 300 mm



### Arttırılmış Fren Hissi

Komatsu'nun eşsiz yastık valfi fren pedalındaki fren basıncını kontrol eder ve frenleme hissini daha hissedilir hale getirir.

SADECE  
KOMATSU'DA  
MEVCUTTUR





## Konforlu & Yorulmadan Uzun Saatler Boyunca Çalışabilirsiniz

### Yüzer Kabin Sistemi Titreşimleri Minimuma İndirir

Eşsiz titreşim önleyen mekanizma sayesinde operatör kabininde, direksiyon simidinde, kontrol levheleri ve asansörde hissedilen titreşimler minimuma indirilmiştir. Motordan veya yol yüzeyinden gelen titreşimler anında emilerek operatörün ve yükün bu titreşimlerden etkilenmesine engel olunur.

### ● Güç İletim İzolasyonu:

Motor ve şanzıman şasesden izole edilmiştir.



### ● Süspansiyonlu Kabin:

Kabinin tamamı şasesden izole edilmiştir.

SADECE  
KOMATSU'DA  
MEVCUTTUR

### Çalışma Esnasında En İyi Konfor İçin Geliştirilmiş Süspansiyonlu Koltuk

Lüks operatör koltuğu yüksek titreşim direnci sunar ve yaşanabilecek sırt ağrılarına engel olur.

- Altı kademeli sırt yaslama ayarı
- İleri - geri 170 mm. koltuk kaydırma olanağı
- Minder sertlik ayarı
- Geri sarmalı emniyet kemeri



### Düğü ve Rahat İniş - Biniş



Geniş tutma mandalı



Geliştirilmiş motor kaputu ve basamak dizaynı

### Düşük Ses Dizaynı

Düşük sesli motor ve full izolasyonlu zemin dizaynı sayesinde operatöre gelen sesler azaltılmıştır.

### Sıcak Eksoz Dumanından Uzak & Konforlu Geri Manevra

Arka ağırlığın sağında ve solunda toplam iki adet hava çıkışı bulunur. Eksoz borusu düşük konumlandırılarak operatörün geri manevralarda, radyatörden gelen sıcak hava ve eksoz gazlarından etkilenmesinin önüne geçilir.



Eksoz Çıkışı

### Kolay Bakım ve Servis Sağlayan Dikkatli Dizayn

### Geniş Açılan Kilitli Motor Kaputu Kolay Servis İmkânı Tanır

Kilitli Motor Kaputu güvenli servis imkânı sağlar.

### Daha Hızlı ve Rahat Servis İmkânı İçin Geliştirilmiş Filtre Konumları

Komple açılan zemin yüzeyi



Sigorta ve röleler aynı bölümde bulunmaktadır.

### Kolay Radyatör Temizliği

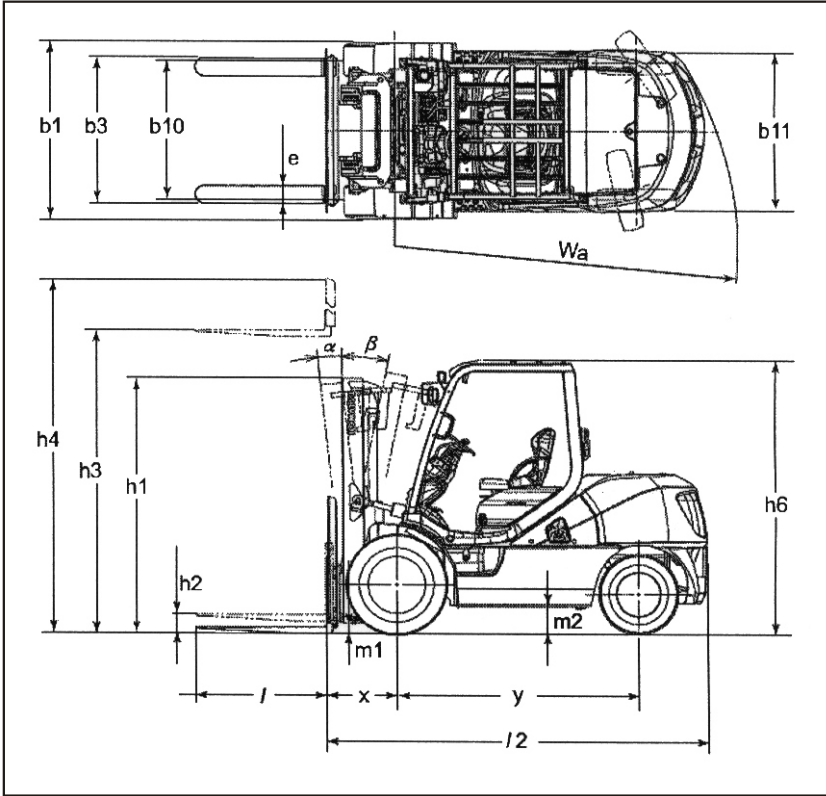


## CX50 Serisi Teknik Özellikler

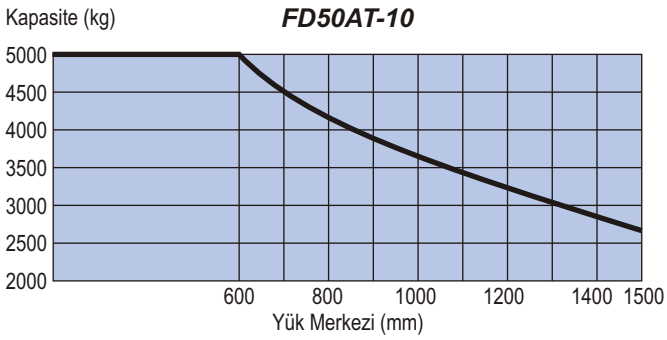
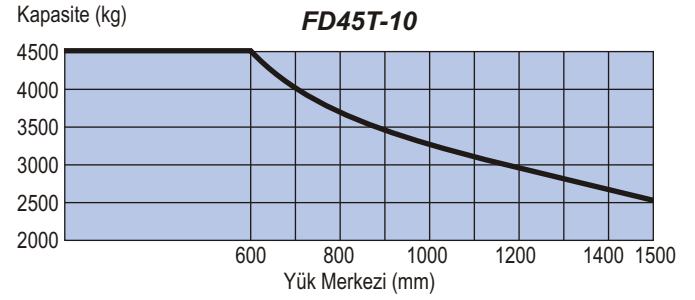
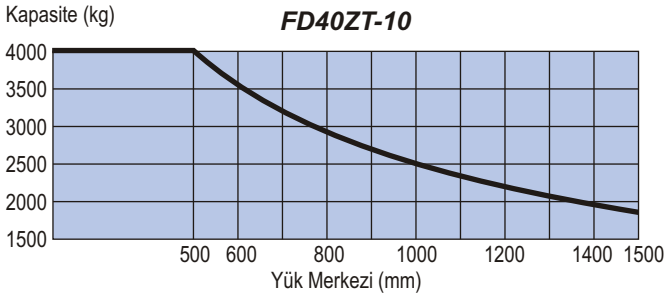
		Üretici Kodu	FD40ZT-10	FD45T-10	FD50AT-10			
Özellikler	1.2	Model						
	1.3	Motor Tipi	Elektrik, Dizel, Benzinli, LPG	Dizel	Dizel			
	1.4	Sürüş Tarzı		Oturarak	Oturarak			
	1.5	Kapasite	kg	4000	4500	5000		
	1.6	Yük Merkezi	c	500	600	600		
Ağırlık	1.8	Yük Mesafesi	x	540	590	575		
	1.9	Dingil Mesafesi	y	1800	2000	2000		
	2.1	Servis Ağırlığı		5735	6855	7295		
	2.2	Aks Yüğü	Yüklü	Ön	kg	8575	9950	10820
	2.2.1		Arka	kg	1160	1405	1475	
2.3	Yüksüz		Ön	kg	2260	2770	2885	
2.3.1	Arka		kg	3475	4085	4410		
Lastik	3.1	Lastik Tipi		Pnömatik	Pnömatik	Pnömatik		
	3.2	Lastik Ölçüsü	Ön	250-15-16PR(I)	300-15-18PR(I)	300-15-18PR(I)		
	3.3		Arka	7.00-12-12PR(I)	7.00-12-12PR(I)	7.00-12-14PR(I)		
	3.5	Lastik Sayısı	Ön/Arka (x=çekiş)	2x/2	2x/2	2x/2		
	3.6	İz, Ön	b10	mm	1115	1150	1150	
Ölçüler	3.7	İz, Arka	b11	mm	1120	1120	1120	
	4.1	Tilt Açısı	∞β	İleri / Geri	derece	6/12	6/12	6/12
	4.2	Asansör Yüksekliği, Kapalı	h1	2-stage Std. Mast	mm	2100	2205	2205
	4.3	Standart Serbest Kaldırma	h2	2-stage Std. Mast	mm	155	145	145
	4.4	Standart Kaldırma Yüksekliği	h3	2-stage Std. Mast	mm	3000	3000	3000
	4.5	Asansör Yüksekliği, En tepede	h4	2-stage Std. Mast	mm	4130	4130	4345
	4.7	Kabin Yüksekliği	h6		mm	2210	2250	2250
	4.19	Çatal Ucuna Kadar Uzunluk	L1		mm	4025	4270	4405
	4.20	Çatal Hariç Uzunluk	L2		mm	2955	3200	3185
	4.21	Lastik Dahil Genişlik	b1	Tek	mm	1350	1450	1450
	4.22	Çatallar	s/e/l	Kalınlık / Genişlik / Uzunluk	mm	50x150x1070	55x150x1070	55x150x1220
	4.23	Fork Carriage Class	ISO 2328, Type A/B/No			Sınıf 3, Tip A	Sınıf 3, Tip A	Sınıf 4, Tip A
	4.24	Genişlik, Fork Carriage	b3		mm	1190	1190	1270
	4.31	Ground Clearance	m1	Under Mast	mm	140	145	145
	4.32		m2	at Center of Wheelbase	mm	175	220	220
4.33	Right Angle	Ast	L1000 x W1200 palet ile	mm	4190	4480	4645	
4.34	Stacking Aisle	Ast	L1000 x W800 palet ile	mm	4320	4610	4645	
4.35	Dönüş Çapı	Wa		mm	2580	2820	2850	
Performans	5.1	Sürüş Hızı (İleri)	Yüklü (1. / 2.)	km/h	18.0 / -	14.5 / 24.0	14.5 / 24.0	
	Yüksüz (1. / 2.)		km/h	19.0 / -	15.5 / 25.0	15.5 / 25.0		
	5.2	Kaldırma Hızı	Yüklü	mm/s	540	470	470	
	5.3	İndirme Hızı	Yüksüz	mm/s	560	480	480	
			Yüklü	mm/s	500	500	500	
	5.6	Max. Drawbar Pull	Yüklü	KN	27	33	33	
			Yüksüz	KN	30	29	28	
	5.10	Fren	Operasyon / Tip		Ayakla / Hidrolik	Ayakla / Hidrolik	Ayakla / Hidrolik	
	5.11	Park Freni	Operasyon / Kontrol		Elle / Mekanik	Elle / Mekanik	Elle / Mekanik	
	5.12	Dönüş	Tip		FHPS	FHPS	FHPS	
6.4	Akü	Voltaj / 5 saatlik çalışmadaki kapasite	V/ah	12/64	12/64	12/64		
Motor	7.1	Üretici / Model		KOMATSU SAA4D95LE-5-A	KOMATSU SAA4D95LE-5-A	KOMATSU SAA4D95LE-5-A		
	7.2	Motor Gücü, SAE net	KW	59,7	59,7	59,7		
	7.3	Devir	min-1	2400	2400	2400		
	7.3.1	Max. Tork, SAE net	Nm@min-1	321@1600	321@1600	321@1600		
	7.4	Silindir Sayısı/Hacim	cm <sup>3</sup>	4-3260	4-3260	4-3260		
	7.6	Yakıt Deposu Kapasitesi	Ltr	76	98	98		
	Diğer	8.2	Ataşman için Relif Basıncı	bar	206	206	206	
8.6		Hidrolik Yağı Deposu Kapasitesi	Ltr	55	72	72		
8.7		Şanzıman		TORQFLOW	TORQFLOW	TORQFLOW		



## ■ Ölçüler



## ■ Kapasite Diyagramı (2 Kademeli Asansör için)



● **FD40ZT-10**

2 Kademe FV Asansör

Max. Çatal Yüksekliği	Toplam Yükseklik			Serbest Kaldırma		Tilt Açısı		600 mm. Yük Merkezinde Kapasite		Asansör Ağırlığı	
	Düşük	En Tepede		Yük Yaslama Korkuluğu Hariç	Yük Yaslama Korkuluğu İle	İleri / Geri		500 mm. Yük Merkezinde Kapasite			
		Yük Yaslama Korkuluğu Hariç	Std. Yük Yaslama Korkuluğu İle			Ön Tek Teker.	Ön Çift Teker.	FD40ZT-10			
	mm	mm	mm	mm	mm	derece	Ön Çift Tekerlek	Ön Tek Tekerlek	kg		kg
3000*	2100	3815	4130	155	6/12	6/12	3500	4000	3500	4000	910
3300	2250	4115	4430	155	6/12	6/12	3500	4000	3500	4000	+30
3500	2350	4315	4630	155	6/12	6/12	3500	4000	3500	4000	+55
3700	2450	4515	4830	155	6/12	6/12	3500	4000	3500	4000	+75
4000	2650	4815	5130	155	6/12	6/12	3500	4000	3500	4000	+175
4300	2800	5115	5430	155	6/12	6/12	3500	4000	3500	4000	+205
4500	2900	5315	5630	155	6/6	6/12	3500	4000	3500	4000	+225
4700	3050	5515	5830	155	6/6	6/12	3500	3700	3500	3700	+260
5000	3200	5815	6130	155	6/6	6/12	3500	3700	3500	3700	+290
5500	3450	6315	6630	155	6/6	6/12	3500	3500	2600	2600	+345
6000	3700	6815	7130	155	6/6	6/12	2400	2400	1900	1900	+450

\* işaretli olan standart asansördür.

3 Kademeli FFV Asansör

Max. Çatal Yüksekliği	Toplam Yükseklik			Serbest Kaldırma		Tilt Açısı		600 mm. Yük Merkezinde Kapasite		Asansör Ağırlığı	
	Düşük	En Tepede		Yük Yaslama Korkuluğu Hariç	Yük Yaslama Korkuluğu İle	İleri / Geri		500 mm. Yük Merkezinde Kapasite			
		Yük Yaslama Korkuluğu Hariç	Std. Yük Yaslama Korkuluğu İle			Ön Tek Teker.	Ön Çift Teker.	FD40ZT-10			
	mm	mm	mm	mm	mm	mm	derece	Ön Çift Tekerlek	Ön Tek Tekerlek		kg
3700	1900	4570	4870	1130	830	6/6	3500	4000	3500	4000	-65
4000	2000	4870	5170	1230	930		3500	4000	3500	4000	-35
4300	2100	5170	5470	1330	1030		3500	3500	3500	3500	1290
4500	2200	5370	5670	1430	1130		3450	3450	3450	3450	+35
4700	2300	5570	5870	1530	1230		3400	3400	3400	3400	+70
5000	2400	5870	6170	1630	1330		3300	3300	3300	3300	+105
5500	2550	6370	6670	1780	1480		3200	3200	2600	2600	+155
6000	2750	6870	7170	1980	1680		3100	3100	2100	2100	+280
6500	3000	7370	7670	2230	1930		2500	2700	1500	1600	+370
7000	3220	7870	8170	2450	2150		1800	1900	1100	1200	+485

● **FD45T-10**

2 Kademe FV Asansör

Max. Çatal Yüksekliği	Toplam Yükseklik			Serbest Kaldırma		Tilt Açısı		600 mm. Yük Merkezinde Kapasite		Asansör Ağırlığı	
	Düşük	En Tepede		Yük Yaslama Korkuluğu Hariç	Yük Yaslama Korkuluğu İle	İleri / Geri		500 mm. Yük Merkezinde Kapasite			
		Yük Yaslama Korkuluğu Hariç	Std. Yük Yaslama Korkuluğu İle			Ön Tek Teker.	Ön Çift Teker.	FD45T-10			
	mm	mm	mm	mm	mm	derece	Ön Çift Tekerlek	Ön Tek Tekerlek	kg		kg
3000*	2205	3875	4130	145	6/12	6/12	4500	4500	4500	4500	910
3300	2355	4175	4430	145	6/12	6/12	4500	4500	4500	4500	+30
3500	2455	4375	4630	145	6/12	6/12	4500	4500	4500	4500	+55
3700	2555	4575	4830	145	6/12	6/12	4500	4500	4500	4500	+75
4000	2755	4875	5130	145	6/12	6/12	4500	4500	4500	4500	+175
4300	2905	5175	5430	145	6/6	6/12	4500	4500	4500	4500	+205
4500	3005	5375	5630	145	6/6	6/12	4500	4500	4500	4500	+225
4700	3155	5575	5830	145	6/6	6/12	4300	4000	4000	4000	+260
5000	3305	5875	6130	145	6/6	6/12	4300	4000	4000	4000	+290
5500	3555	6375	6630	145	6/6	6/12	4300	3000	3000	3000	+345
6000	3805	6875	7130	145	6/6	6/12	3500	2200	2200	2200	+450

\* işaretli olan standart asansördür.



● FD45T-10

3 Kademeli FFV Asansör

Max. Çatal Yüksekliği	Toplam Yükseklik			Serbest Kaldırma		Tilt Açısı		600 mm. Yük Merkezinde Kapasite		Asansör Ağırlığı	
	Düşük	En Tepede		Yük Yaslama Korkuluğu Hariç	Yük Yaslama Korkuluğu İle	İleri / Geri		500 mm. Yük Merkezinde Kapasite			
		Yük Yaslama Korkuluğu Hariç	Std.Yük Yaslama Korkuluğu İle			Ön Tek Teker.	Ön Çift Teker.	FD45T-10			
	mm	mm	mm	mm	mm	derece	Ön Çift Tekerlek	Ön Tek Tekerlek	kg		
3700	2005	4670	4920	1185	935	6/6			4500	4500	-85
4000	2105	4970	5220	1285	1035				4500	4500	-45
4300	2205	5270	5520	1385	1135				4400	4400	1560
4500	2305	5470	5720	1485	1235				4250	4250	+45
4700	2355	5670	5920	1535	1285				4200	4200	+65
5000	2455	5970	6220	1635	1385				4100	4100	+105
5500	2605	6470	6720	1785	1535				4000	3000	+170
6000	2805	6970	7220	1985	1735				3800	2300	+335
6500	3055	7470	7720	2235	1985				3500	1800	+445
7000	3305	7970	8220	2485	2235				2600	1300	+610

● FD50AT-10

2 Kademe FV Asansör

Max. Çatal Yüksekliği	Toplam Yükseklik			Serbest Kaldırma		Tilt Açısı		600 mm. Yük Merkezinde Kapasite		Asansör Ağırlığı
	Düşük	En Tepede		Yük Yaslama Korkuluğu Hariç	Yük Yaslama Korkuluğu İle	İleri / Geri		500 mm. Yük Merkezinde Kapasite		
		Yük Yaslama Korkuluğu Hariç	Std.Yük Yaslama Korkuluğu İle			Ön Tek Teker.	Ön Çift Teker.	FD50AT-10		
	mm	mm	mm	mm	mm	derece	Ön Çift Tekerlek	Ön Tek Tekerlek	kg	
3000*	2205	3995	4355	145	145	6/12	6/12	5000	5000	1240
3300	2355	4285	4645	145	145	6/12	6/12	5000	5000	+45
3500	2455	4485	4845	145	145	6/12	6/12	5000	5000	+75
3700	2555	4685	5045	145	145	6/12	6/12	5000	5000	+105
4000	2755	4985	5345	145	145	6/12	6/12	5000	5000	+230
4300	2905	5285	5645	145	145	6/6	6/12	5000	5000	+275
4500	3005	5485	5845	145	145	6/6	6/12	5000	5000	+305
4700	3155	5685	6045	145	145	6/6	6/12	4750	4000	+350
5000	3305	5985	6345	145	145	6/6	6/12	4750	4000	+395
5500	3555	6485	6845	145	145	6/6	6/12	4750	2900	+470
6000	3805	6985	7345	145	145	6/6	6/12	4750	2200	+605

\* işaretli olan standart asansördür.

3 Kademeli FFV Asansör

Max. Çatal Yüksekliği	Toplam Yükseklik			Serbest Kaldırma		Tilt Açısı		600 mm. Yük Merkezinde Kapasite		Asansör Ağırlığı	
	Düşük	En Tepede		Yük Yaslama Korkuluğu Hariç	Yük Yaslama Korkuluğu İle	İleri / Geri		500 mm. Yük Merkezinde Kapasite			
		Yük Yaslama Korkuluğu Hariç	Std.Yük Yaslama Korkuluğu İle			Ön Tek Teker.	Ön Çift Teker.	FD50AT-10			
	mm	mm	mm	mm	mm	derece	Ön Çift Tekerlek	Ön Tek Tekerlek	kg		
3700	2155	4810	5135	1205	880	6/6			4800	4800	-85
4000	2255	5110	5435	1305	980				4600	4600	-45
4300	2355	5410	5735	1405	1080				4600	4600	1725
4500	2455	5610	5935	1505	1180				4500	4500	+45
4700	2505	5810	6135	1555	1230				4500	4500	+65
5000	2605	6110	6435	1655	1330				4500	4100	+105
5500	2755	6610	6935	1805	1480				4400	3100	+165
6000	2955	7110	7435	2005	1680				4200	2350	+330
6500	3205	7610	7935	2255	1930				3800	1750	+440
7000	3455	8110	8435	2505	2180				2900	1250	+605

ISO 9001 Quality Management System  
(for Komatsu Forklift Teçhigi Plant)



ISO 14001 Environmental Management System  
(for Komatsu Forklift Teçhigi Plant)



Certified by Lloyd's Register Quality Assurance Limited.

**TEMSA**GLOBAL

**TEMSA GLOBAL SAN. ve TİC. A.Ş.**

Kısıklı Cad. Şehit Teğmen İsmail Moray Sk. No:2/1 34662 Altunizade / İSTANBUL  
Tel.: (0216) 340 74 44 Faks: (0216) 340 77 40

[www.temsaglobal.com](http://www.temsaglobal.com)

**KOMATSU**

