



ITALIAN QUALITY  
SINCE 1920



**V. MARIOTTI**®  
SINCE 1920

**MX16**

# MX 16 AC



Il nuovo **MX 16 AC** offre più potenza e maggior portata rispetto agli altri carrelli V.MARIOTTI senza rinunciare alla compattezza.

Con una portata nominale di 1600 Kg, una lunghezza L2 di soli 1615 mm ed una tensione di 48V non è solo il carrello più compatto della sua categoria ma anche il più potente.

Motori in corrente alternata (AC), controllo elettronico della velocità in curva (CSC), trazione posteriore con riduttore a cascata d'ingranaggi e gruppo sterzo a cremagliera, display multifunzionale a cristalli liquidi, traslatore integrato, volante regolabile, sedile molleggiato, passo variabile ed altezze di sollevamento fino a 6180 mm sono alcune delle caratteristiche standard del **MX 16 AC** che ne sottolineano la sua posizione di primissimo piano riguardo a tecnologia e sicurezza.

Inoltre il carrello ha con i suoi optional la possibilità di essere reso ancora più adatto alle diverse esigenze del cliente (trasformazione per operare a -20°C, sistema anti collisione, posizionatore forche, predisposizioni idrauliche per montaggio attrezzature, sfilamento laterale della batteria, etc).

Il nuovo **MX 16 AC** racchiude in se più di 40 anni di esperienza V.MARIOTTI nello sviluppo di carrelli elevatori dalle caratteristiche uniche.



The new **MX 16 AC** offers more power and increased capacity than other currently available models of V. MARIOTTI forklifts, but maintains the compact stature that is consistent in all V. MARIOTTI designs.

With a 1600 Kg capacity, a length (L2) of 1615 mm and a 48V system, it is not only the most compact in its class, but the most powerful as well.

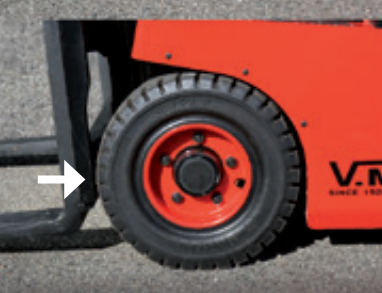
V. MARIOTTI is the leader for compact three-wheel electric forklifts, offering the latest technology available. AC powered drive and lift motors, Curve Speed Control, rear traction reduction gears, rack and pinion power steering, adjustable suspension seat, integrated side shift, adjustable steering wheel, multifunction LCD display, and adjustable wheel base for increased stability are all standard features of the

## **MX 16 AC.**

Other options available are: cold storage package, collision avoidance system, fork positioner, attachment assemblies and a battery side extraction system to name a few.

The new **MX 16 AC** is the result of more than 40 years' experience in the research and development of unique forklifts.

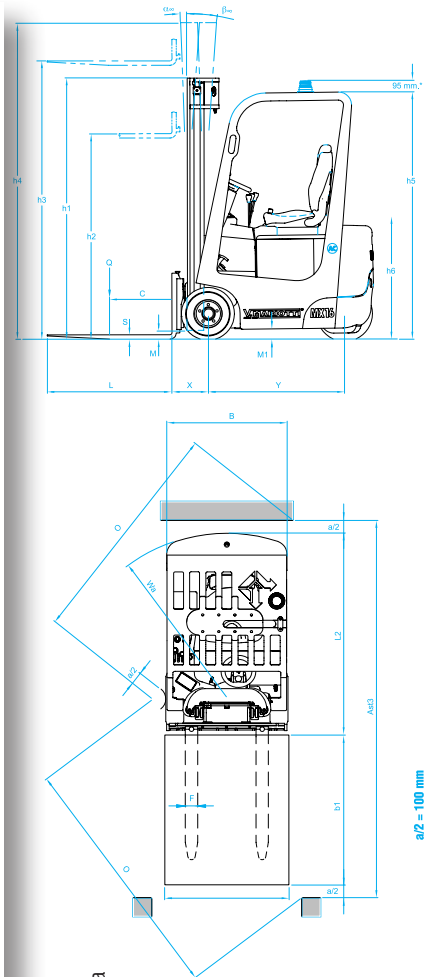
- **MOTORE IN AC**
- **FULL AC TECHNOLOGY**
- **BATTERIA 48V 500Ah**
- **48V 500 Ah BATTERY**
- **PASSO VARIABILE**
- **ADJUSTABLE WHEELBASE**
- **DISPLAY MULTIFUNZIONE A LCD**
- **MULTIFUNCTION LCD DISPLAY**
- **ALTEZZA DI SOLLEVAMENTO FINO A 6180 mm**
- **LIFTING HEIGHT UP TO 6180 MM**
- **CONTROLLO DELLA VELOCITÀ IN CURVA (CSC)**
- **CURVE SPEED CONTROL**
- **INGOMBRO IN ALTEZZA DEL CARRELLO INFERIORE AI 2000 mm (h5)**
- **OVERALL HEIGHT UNDER 2000 MM (h5)**



# CARATTERISTICHE TECNICHE - SPECIFICATION SHEET

## MX 16 AC

CARATTERISTICHE CHARACTERISTICS					V.MARIOTTI S.r.l.	
1	Costruttore Manufacturer	Ragione sociale Abbreviated form				
2	MODELLI Model	Sigla di identificazione Manufacturer's model				MX 16 AC
3	Portata Capacity	Q Portata nominale Q Lifting load	kg			1600
4	Baricentro At load center	C Distanza baricentro C Distance	mm			500
5	Tipo di trazione Type of drive	Elettrico (Batteria) - Diesel - Gas Electric (Battery) - Diesel - Fuel gas				Elettrico electric
6	Posto di guida Type of steering	Conducente in piedi - seduto - a terra Driver standing - driver sitting - outside				seduto driver sitting
7	Gommatura Tyres	SE=Superelastiche - C=Cushion SE Superel. - C Cushion	ant. / post. front / rear			SE / SE - C / C
8	Ruote Wheels	Quantità (♦ = motrice) Quantity (♦ = driven)	ant. / post. front / rear			2 / 1 ♦
<b>DIMENSIONI DIMENSIONS</b>						
9	Sollevamento Lift	h3 Sollevamento h3 Lift	mm			3200
10		h2 Alzata libera h2 Normal free lift (see Mast details)	mm			\
11	Forche Fem 2A Forks	L Lunghezza x F Larghezza x S Spessore Length(L) x Width(F) x Thickness(S)	mm			1000x100x35
12	Brandeggio Tilt	Del montante: avanti (α) / indietro (β) Of the mast: forward (α) / backward (β)	<°			3° / 6°
13		L2 Lunghezza incluso dorso forche L2 Length at the fork backrest	mm			1615 *
14		B Larghezza B Width	mm			985 SE - 995 C
15	Dimensioni massime Overall dimensions	h1 Ingombro con montante abbassato h1 Height, mast collapsed	mm			1994
16		h4 Ingombro con montante sfilato h4 Height, mast extended	mm			3550
17		h5 Ingombro tettuccio di protezione h5 Height overhead guard	mm			1986
18		h6 Altezza sedile da terra h6 Height seat from floor	mm			950
19	Raggio di curv. Turning radius	Wa Esterno Wa	mm			1326 #
20	Dist. del carico Distance of load	X Da metà asse anteriore X From centre front axle	mm			289 *
21	Corridoio Width of aisle	O Curva 90° pallet O	1200x800 / 1200x1000 (b'x b²) 1200x800 - 1200x1000 (b'x b²)	mm		1940 / 1990
22		Ast3 Larg. pallet Ast 3	1200x800 / 1200x1000 (b'x b²) 1200x800 - 1200x1000 (b'x b²)	mm		3068 / 3097
<b>PRESTAZIONI PERFORMANCES</b>						
23	Stabilità Stability tests	Secondo direttiva 2006 / 42 CE Complying with EEC Directive 2006/42/EC	si/no- yes/no			si
24	Velocità Speeds	Traslazione Driving	con / senza carico with / without load	km/h		10,5 / 11,0
25		Sollevamento Lifting	con / senza carico with / without load	m/sec		0,28 / 0,38
26		Discesa Lowering	con / senza carico with / without load	m/sec		0,36 / 0,28
27	Forza trazione Draw- bar- pull	Al gancio max. At the hook max	con / senza carico with / without load	N		5450 / 5750
28	Pendenza Gradeability	Superabile Superable	con / senza carico with / without load	%		10 / 16
29		Massima superabile Max.	con / senza carico with / without load	%		15 / 22
<b>PESI WEIGHT</b>						
30	Peso a vuoto Weight	Carrello compreso batteria Truck, battery included		kg		3020 •
31	Reazione sugli assi Axle load	Senza carico Without load	ant. / post. front / rear	kg		1470 / 1550
32		Con carico With load	ant. / post. front / rear	kg		3990 / 630
<b>TRAZIONE CHASSIS</b>						
33	Gomme Wheels	Quantità Number	ant. / post. front / rear	n°		2 / 1
34		Dimensioni anteriori Dimensions front		mm		145x60-9 - 413x152x285.8
35		Dimensioni posteriori Dimensions rear		mm		18x7-8 - 457x152x308
36	Interasse Wheel base	Y minimo / massimo (variabile) Y min. / max. (variable)		mm		1056 / 1148
37	Carreggiata Wheel track	Mezzeria ruote anteriori Wheels centerline front		mm		840
38	Altezza dal suolo Ground clearance	M con carico al punto più basso M With load at the lowest point		mm		85
39		M1 con carico a metà interasse M1 With load of wheel base		mm		90
40	Freni Brakes	Di servizio a pedale Service ( foot ) brake				idraulico hydraulic
41		Di stazionamento a mano Hand parking brake				meccanico mechanical
<b>COMANDI DRIVE</b>						
42	Batteria Battery	Tipo Type				trazione traction
43		Tensione / capacità (con scarica 5 ore) Volt/Ah (capacity at 5 hours' discharge)		V/Ah		
44		Peso Weight		kg		790 •
45	Idroguida Power steering	A controllo elettronico Hydraulic - electronically controlled		si/no - yes/no		si-yes
46	Motori elettrici Electric motors	Motori di trazione S <sub>2</sub> 60 min. Driving motor S <sub>2</sub> 60 min.		kW		5,5
47		Motore di sollevamento S <sub>3</sub> 20% Lifting motor, output S <sub>3</sub> 20%		kW		8,5
48	Contr. Trazione Traction Contr.	AC MOSFET AC MOSFET		si/no - yes/no		si-yes
49	Contr. Pompa Pump control	Elettronico a microprocessore Electronic by microprocessors		si/no - yes/no		si-yes
50	Press. di lavoro Working Press.	Per attrezzature supplementari For additional attachments		bar		160



# con montante in posizione verticale \* compreso spostamento laterale **Ast 3** =  $Wa + \sqrt{(x + b)^2 + (b^2/2)^2} + a$   
# with mast in vertical position \* included side-shift **Ast 3** =  $Wa + \sqrt{(x + b)^2 + (b^2/2)^2} + a$   
★ a richiesta montaggio lampeggiante all'interno dell'ingombro tettuccio h5  
★ Optional installation of strobe light below overhead guard h5

Illustrazioni e dati tecnici non sono impegnativi.  
Il costruttore si riserva il diritto di modifiche senza preavviso.  
Data shown is typical. Deviation may occur.  
The manufacturer reserves the right to make changes without notice.



# MX16

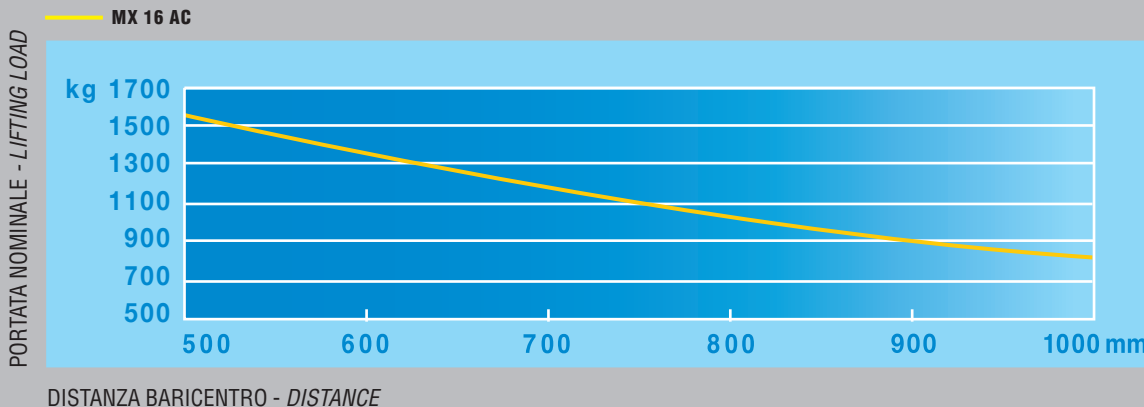
## + COMPACT = MX 16 AC



# TABELLA MONTANTI MX 16 AC MAST DETAIL MX 16 AC

# MX 16 AC

INGOMBRI HEIGHT		STANDARD CON S.L.I. STAND. INCL. SIDE-SHIFT				DUPLEX CON S.L.I. DUPLEX WITH FREE LIFT INCL. SIDE-SHIFT				TRIPLEX CON S.L.I. TRIPLEX WITH FREE LIFT INCL. SIDE-SHIFT			
Altezza sollevamento Lifting	h3	2980	3200	3800	4120	2980	3200	3800	4120	4470	4800	5700	6180
Ing. con montante abbassato Height mast collapsed	h1	1984	2094	2394	2554	1984	2094	2394	2554	1984	2094	2394	2554
Ing. con montante sfilato Height mast extended	h4	3530	3750	4350	4670	3530	3750	4350	4670	4980	5310	6210	6690
Alzata libera Free lift	h2	0	0	0	0	1521	1631	1931	2091	1521	1631	1931	2091
Larghezza esterna carrello Width	B	985 SE 995 C		1055SE 1065C		985 SE 995 C		1055SE 1065C		1075SE 1085 C			



Illustrazioni e dati tecnici non sono impegnativi. Il costruttore si riserva il diritto di modifiche senza preavviso.  
Data shown is typical. Deviation may occur. The manufacturer reserves the right to make changes without notice.



## Dal 1920

Fondata nel 1920 la V.MARIOTTI S.r.l. è da più di 40 anni specializzata nella progettazione e costruzione di carrelli elevatori frontali di piccole portate e dimensioni. Leader nel suo settore offre più di 20 modelli diversi fino a 1600 Kg di portata ed ha concessionari in più di 40 paesi.



## SINCE 1920

V. MARIOTTI S.r.l., founded in 1920, has more than 40 years specializing in the design and manufacture of small front-loading forklift trucks. We are the market leader in the small truck field, offering more than 20 different models with capacities of up to 1600 Kg. V. MARIOTTI sells through dealers in more than 40 countries.



Via PIETRO MICCA, 14 - 10095 GRUGLIASCO - TORINO - ITALY  
Tel. (+ 39) 011 781683 - 011 786102 - Fax (+ 39) 011 787261  
export@mariotti.it - www.mariotti.it



N.1148  
UNI EN ISO 9001:2008